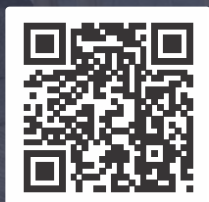


Super**FOIL**  
Insulation

# Průvodce instalací **Venkovní stěna**



SuperFOIL.cz



## Posouzení, která je třeba provést před instalací

- Před zakrytím zkontrolujte, zda na konstrukci nedošlo k poškození vyžadující opravu.
- Potvrďte a změřte izolační plochy a potřebné množství materiálu.
- Zkontrolujte, zda v konstrukci není vlhkost, kondenzace nebo plíseň.
- Ověřte, zda konstrukce neobsahuje azbest.
- V případě potřeby zajistěte odpojení nebo odstranění médií (plyn, elektřina, voda, telefon).
- Posudte stav okolních ploch z hlediska vhodnosti napojení.
- Naplánujte lešení nebo žebříky a zajistěte pro pracovníky vhodná bezpečnostní opatření.
- Vezměte v úvahu převládající povětrnostní podmínky, které mohou ovlivnit načasování i trvání projektu.
- Mějte plán pro případné provedení ochrany (přístřešek/plachty), které mohou být nutné k ochraně odhalené konstrukce a izolace před, během a po instalaci.
- Ověřte si případné místní stavební předpisy nebo omezení, která je třeba při pokrývačských pracích dodržet.
- Před zahájením instalace si důkladně přečtěte tuto příručku.

## Doporučené velikosti latí a sponek

Výrobek SuperFOIL	Velikost latí	Velikost sponek
SF19BB	40mm	14mm
SF40BB	50mm	20mm



## Zachování stávajícího větrání nemovitosti

Všechny větrací vývody ve vnější stěně by měly být udržovány v provozuschopném stavu, aby bylo zajištěno větrání budovy. Je důležité si uvědomit, že v případě zlepšení tepelné izolace vnějších stěn jsou zvýšené požadavky na větrání budov.

## Provedení opatření k elektrickým zařízením / prostupům

Prostupy označují všechny prvky, které musí procházet výrobkem Super**FOIL**: například potrubí nebo elektrické kabely. Tam, kde jsou tyto prostupy nutné, vyřízněte v izolaci malý otvor, aby byl zajištěn požadovaný prostup. Tento otvor by neměl být větší než prostup. Po instalaci prostupu je třeba tento prostup zcela utěsnit k izolaci v souladu s pokyny uvedenými v částech tohoto dokumentu věnovaných řezání a těsnění.

**V případě pochybností se obraťte na kvalifikovaného topenáře nebo elektrikáře. Veškeré elektrické práce musí být v souladu se schváleným projektem, příslušnými normami a souvisejícími pokyny.**



## Před zahájením prací prověřte

- Zkontrolujte, zda jsou vnější stěny, obklady a omítky v dobrém stavu, abyste předešli problémům s povětrnostními vlivy.
- Zkontrolujte, zda střechy, okapy, svody a dešťová kanalizace správně fungují.
- Ověřte, zda jsou okna neporušená a nejeví známky průsaku vody.

## Doporučené součásti systému

### Vícevrstvá izolace SuperFOIL

Snadná přeprava a lehké role.



### Prodyšná páska SuperFOIL

Vysoce výkonná, vyztužená fóliová páska s papírovým podkladem.



### Dřevěné latě

Rozměry latí z ošetřeného dřeva podle použití.



### Vnější povrchová úprava

Vámi zvolená vnější povrchová úprava, jako je obklad, omítka nebo podobný materiál.

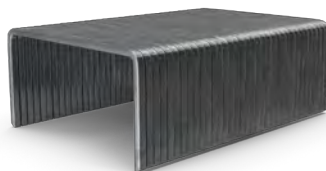


### Mechanické upevňovací prvky a sponky

Vysoce výkonné mechanické upevňovací prvky pro připevnění latí ke krokům.

Vysoce výkonné mechanické upevňovací prvky pro připevnění kontralatí ke krokům.

Pozinkované nebo nerezové sponky.



# Potřebné nástroje

Stejně jako u všech izolačních systémů je k co nejsnadnějšímu provedení prací zapotřebí řada nástrojů. Jejich seznam je uveden níže. Z našich zkušeností vyplývá, že ty, které jsou označeny tučným písmem, jsou nezbytné a měly by být součástí vaší sady nářadí, abyste mohli výrobky Super**FOIL** instalovat v nejvyšší možné kvalitě.

## Doporučené nástroje:

- **Ruční nářadí:** kladiva, pily, vodováhy
- **Řezací nástroje:** ostré řemeslnické nože, náhradní čepele, kvalitní nůžky a elektrické nůžky
- **Pily:** kotoučové pily a přímočaré pily (obě vhodné k řezání latí)
- **Elektrické nářadí:** vrtačky a šroubováky
- **Vybavení pro přístup:** v případě potřeby žebříky nebo lešení



## Osobní ochranné prostředky podle potřeby:

- **Prachová maska FFP3**
- **Ochranné brýle**
- **Ochrana sluchu**
- **Přilba**
- **Bezpečnostní reflexní vesta**
- **Boty**
- **Rukavice**

## Skladování a manipulace

Výrobky Super**FOIL** by měly být skladovány na čistém a suchém místě, mimo dosah přímého slunečního záření. Doporučuje se skladování ve vnitřních prostorách.

Výrobky Super**FOIL** by se nikdy neměly skladovat mokré, protože to může vést mimo jiné k poškození reflexní části vnější vrstvy výrobku.

## Podrobnosti o instalaci

Začněte instalací počáteční vrstvy latí na stěnu. Latě by měly být nejprve aplikovány na horní, spodní a obě strany stěny; vytvoření rámu po jeho obvodu. Tím zajistíte nevětraný vzduchový prostor mezi stěnou a SuperFOIL.

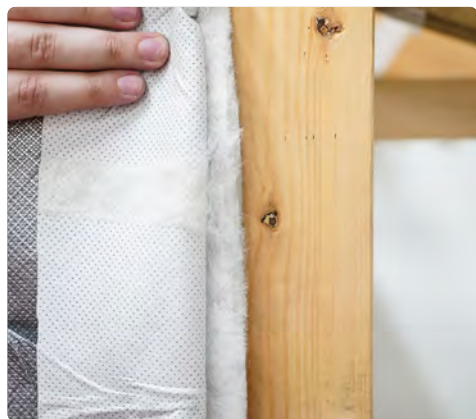
Pokračujte montáží vodorovných latí do tohoto rámu, přičemž dbejte na to, aby vzdálenost mezi těmito vodorovnými latěmi nebyla větší než 600 mm.



Před instalací izolace je třeba připravit první vrstvu SuperFOILu. Za tímto účelem byste měli nejprve změřit délku izolované stěny a uříznout vhodnou délku izolace tak, aby se na stěnu vešla. Toto je první vrstva izolace.

Po odříznutí vezměte 100 mm vestavěnou chlopeň a přeložte ji přes otevřené izolační vrstvy a na opačnou stranu izolace, čímž vytvoříte vodotěsný okraj. Poté byste měli sloupnout zadní stranu z integrované oboustranné pásky na vestavěné chlopni a pevně ji přitisknout k SuperFOIL, čímž utěsníte vodotěsný okraj.





Super**FOIL** by měl být instalován vodorovně na latě s povrchem prodyšné membrány směrem od stěny a stranou s vysoce reflexní a perforovanou fólií směrem ke stěně.

První vrstva izolace by měla začínat ve spodní části stěny. Každá následující vrstva by měla být aplikována nad předchozí vrstvou. Vestavěný 100mm přesah musí směřovat dolů tak, aby překrývala předchozí vrstvu.



Pro upevnění výrobku je třeba jeden konec pruhu přisponkovat k latím na okraji a postupně izolaci upevňovat po celé délce. Při upevňování výrobku byste měli před sešíváním odstranit přebytečnou vůli mírným napnutím.

Ujistěte se, že mezera mezi každou svorkou není větší než 300 mm a že používáte svorky vhodné velikosti (podrobnosti viz strana 2).

Jakmile zajistíte pruh Super**FOIL**u, měli byste jej přilepit k předchozímu pruhu před zahájením dalšího pruhu (100 mm přesah se samolepícím pruhem).

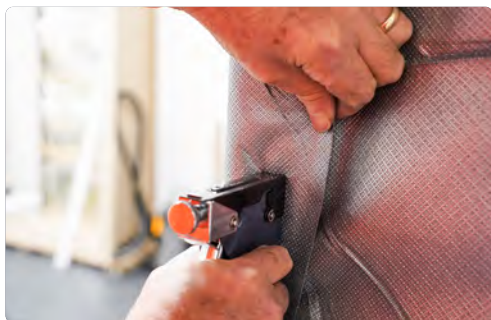


Chcete-li to provést, odlepte zadní stranu z integrované oboustranné pásky na vestavěné 100mm chlopni, jemně ji napněte směrem dolů (jen tolik, abyste odstranili případné prověšení) a pevně ji přitiskněte na spodní část izolace, aby se vytvořil dobře utěsněný spoj.

Na konci stěny, pokud izolace nepokračuje za rohem, musíte utěsnit odkrytý okraj produktu Super**FOIL**. (Pokud izolace pokračuje za rohem, postupujte podle pokynů na straně 13.)

Chcete-li to provést, otočte horní vrstvu prodyšné membrány zpět a odkryjte izolační vrstvy. Opatrně seřízněte izolační vrstvy tak, aby lícovaly s vnějším okrajem stěny.

Poté byste měli vzít vrchní vrstvu prodyšné membrány a ohnout ji kolem rohu a poté ji připevnit k izolaci na sousední stěně.



Pokud dokončíte roli izolace uprostřed stěny, otočte vrchní vrstvu prodyšné membrány zpět a odkryté izolační vrstvy zastříhnete zpět do středu poslední zakryté latě. Při tom dávejte pozor, abyste neprořízli nebo jinak nepoškodili vrchní vrstvu prodyšné membrány.

Poté byste měli položit novou roli izolace na tupo napojenou na řezanou izolaci a přispínkovat ji k liště.

Poté přeložte prodyšnou membránu ze spotřebované role zpět přes spoj tak, aby se překrývala na novou roli. Poté utěsněte překrytí pomocí prodyšné pásky Super**FOIL**.



Jakmile je Super**FOIL** zajištěn na místě, můžete dokončit instalaci upevnění kontratát přes izolaci; začněte vytvořením „rámu“ z latí v horní části a na obou stranách stěny. Spodní část „rámu“ je ponechána otevřená, aby voda mohla správně stékat ze Super**FOIL**u a aby bylo umožněno větrání vzduchové mezery.

S osazeným rámem můžete do rámu instalovat svislé kontratě. Ty by měly být odděleny mezerami ne většími než 600 mm a měly by mít vhodnou velikost pro izolaci Super**FOIL**, který používáte (podrobnosti viz tabulka na straně 2).



Nyní můžete použít vybraný dokončovací materiál na kontratě, přičemž dbejte pokynů výrobce produktu.

Pokud však jako dokončovací materiál používáte svislé obklady, možná budete muset nainstalovat další vrstvu vodorovných latí proti kontratím, abyste zajistili vhodný základ pro obklad.

Na tyto dodatečné latě pak můžete připevnit vnější povrchovou úpravu. Přitom dbejte pokynů výrobce.



# Řezání SuperFOILu

Při řezání izolace Super**FOIL** je třeba zvážit několik různých metod v závislosti na dostupných nástrojích a specifických potřebách řezání. Níže jsou uvedeny doporučené metody:

## ● Pracovní nůž:

Tato metoda funguje dobře pro standardní řezy. Před řezáním se ujistěte, že je izolace zcela stlačená, a to pomocí dřevěné latě, rovné hrany nebo podobného nástroje. To vám také pomůže udržet rovné a přesné řezy.



## ● Elektrické nůžky:

Tato metoda je účinná u větších projektů, kde je vyžadováno časté řezání. Rotační řezačka poskytuje efektivní řezy s minimální námahou. Před řezáním si na izolaci vyznačte čáru řezu jako průvodce. Udržování napjatého materiálu při řezání pomáhá zajistit čistý řez.



## ● Nůžky:

Ideální pro použití ve stísněných prostorách nebo oblastech, kde je potřeba větší kontrola. Také užitečné při řezání kolem prostupů, jako je potrubí, kabely atd. Před řezáním výrobek označte, abyste zajistili přesnost. Nůžky umožňují stříhat do těžko přístupných míst a přitom zachovat kontrolu nad materiálem.



## ● Ořezávání izolačních vrstev:

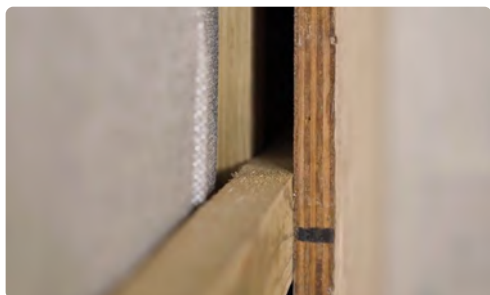
Odlepte vrchní vrstvu membrány na požadovanou vzdálenost. Poté pomocí nůžek zastříhnete izolační vrstvy podél okraje membrány, přičemž dávejte pozor, abyste nepoškodili samotnou membránu.



## Důležitost utěsnění všech řezů a přesahů

Je důležité, abyste se postarali o utěsnění jakýchkoli řezů, spojů, otvorů a prostupů (jako jsou okna, trubky nebo ventilační kanály) ve vaší izolaci Super**FOIL** pomocí prodyšné pásky Super**FOIL**. Mezi spoje lze také použít oboustrannou pásku a/nebo tmel ke zlepšení utěsnění.

Zvláštní pozornost by měla být věnována prostupům v Super**FOIL**u, protože musí být řádně utěsněny, aby byla zajištěna funkčnost izolace. Při utěšňování prostupů byste se měli řídit pokyny uvedenými na straně 12.



## Význam vzduchových mezer

Chcete-li maximalizovat výkon produktů Super**FOIL**, je nezbytné, abyste používali lišty odpovídající velikosti pro produkt, který se instaluje (podrobnosti viz strana 2). To zajistí, že po usazení a úplném roztažení produktu bude dosaženo správné vzduchové mezery.

Pokud jsou tyto vzduchové mezery správně začleněny, poskytují významné zvýšení efektivní hodnoty R produktu tím, že bojují se všemi 3 formami tepelných ztrát – odrážejí až 95 % sálavého tepla a zároveň snižují tepelné ztráty vedením a prouděním.

## Detail prostupu

U prostupů – jako je vzduchotechnické potrubí, potrubí atd. – byste měli SuperFOIL pečlivě oříznout, abyste umožnili prostup, aniž byste kolem něj vytvořili mezery. Poté by měl být bod kontaktu mezi prostupem a izolací utěsněn pomocí prodyšné pásky Super**FOIL**.

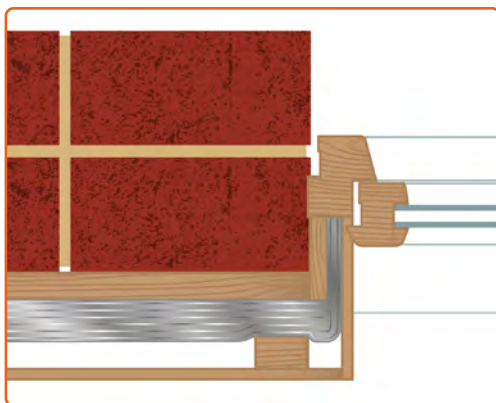


## Perforované uzávěry / Sítky proti hmyzu

Pro uzavření svislých kontratát v horní a spodní části stěny lze nainstalovat perforovaný uzávěr/síť proti hmyzu. To může být účinný způsob, jak zabránit vnikání škůdců do vzduchových mezer za obkladem, a přitom umožnit neomezený odtok vody a větrání.

## Detail rámu okna / dveří

Narolujte Super**FOIL** přes oblast okna/dveří a označte polohu vnější hrany rámu na povrchu izolace. Podle pokynů na straně 10 opatrně odřízněte SuperFOIL podél těchto linií tak, aby těsně přiléhaly k rámu.



# Detaily rohů

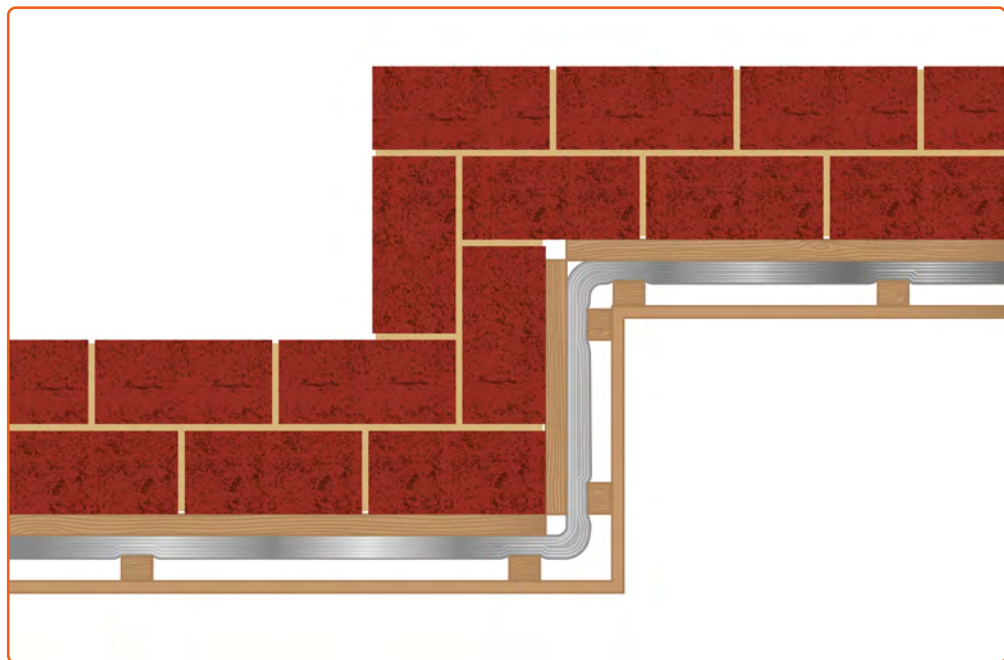
Pokud pokračujete v izolaci za rohem, musíte zajistit, aby byla každá stěna správně laťována. Správná aplikace latí bude záviset na úhlu rohu...

Pokud je roh tvořen dvěma stěnami, které se setkávají pod úhlem větším než 90°, pak by měla být každá stěna „orámována“ latěmi, jak je popsáno na straně 6.

Pokud je roh tvořen dvěma stěnami, které se setkávají pod úhlem 90° nebo menším, měly by být latě instalovány těsně vedle sebe tak, aby byly obě ve stejné vzdálenosti od rohu.

Jakmile jsou latě na svém místě, lze izolaci instalovat podle dodaných pokynů. V těchto rozích je však důležité, aby byla izolace bezpečně připevněna k lištám instalovaným na obou stěnách.

Poté by měly být podle potřeby upevněny kontralatě, aby bylo možné aplikovat dokončovací materiál podle pokynů výrobce.





# PODPISOVÝ LIST

Datum zahájení

Datum dokončení

## Projekt:

- ☐ Byla stěna zkontrolována z hlediska vhodnosti a bylo posouzeno jakékoli poškození/kondenzace?
- ☐ Byl výrobek rozřezán a upraven na požadovanou velikost?
- ☐ Byl produkt řádně utěsněn a podle potřeby přelepen?
- ☐ Byl produkt sponkován k latím v intervalech ne větších než 300 mm?
- ☐ Jsou všechny spoje a přesahy přelepeny páskou nebo jinak utěsněny?
- ☐ Byla použita kontralať správné velikosti?
- ☐ Byla kontralať instalována ve vzdálenosti maximálně 600 mm?
- ☐ Byl nainstalován vhodný povrchový materiál?
- ☐ Pořídili jste fotografie průběhu instalace v každé fázi – před, během a po dokončení?

## Komentáře klientů

## Komentáře vedoucího projektu

Podpis klienta:

Podpis vedoucího  
projektu:

Datum:

Datum:

# Změňte způsob izolování

Společnost SuperFOIL nabízí vysoce výkonné vícevrstvé izolace pro řemeslníky, profesionály a kutily prostřednictvím skladů, maloobchodních a internetových prodejen. Naším cílem je poskytnout vám to nejlepší řešení - prostřednictvím poctivého, odborného a technického poradenství.



## Technická podpora

- Podklady pro výpočet ztrát
- Analýza rizik spojených s kondenzací
- Poradenství s výběrem
- Představení výrobků



## Udržitelnost

- 40% recyklovaného materiálu
- Minimum odpadu
- Žádný odpad na skládku
- Redukce CO<sub>2</sub> emisí



## Fólie 3 v 1

- Reflexní izolační fólie
- Parotěsná vrstva
- Bariéra proti sálání
- Certifikovaná vysoká účinnost



## Aplikace

- Střecha, stěna a podlaha
- Novostavby a rekonstrukce
- Řešení pro kutily
- Snadná instalace

# SuperFOIL

## Insulation

### **Výrobce**


Boulder Developments, Boulder Business  
Park, Pioneer Way, Lincoln LN6 0QR  
Velká Británie

### **Dovozce**

MC VELOX Praha, s.r.o.  
U strouhy 282/1  
196 00 Praha 9 - Mškovice

 +420 603 272 969

 [info@SuperFOIL.cz](mailto:info@SuperFOIL.cz)

 [www.SuperFOIL.cz](http://www.SuperFOIL.cz)

