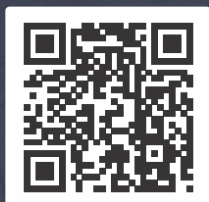


Super**FOIL**
Insulation

Průvodce instalací Šikmá střecha Pod krokví



SuperFOIL.cz

Posouzení, která je třeba provést před instalací

- Před zakrytím zkontrolujte, zda na konstrukci nedošlo k poškození vyžadující opravu.
- Potvrďte a změřte izolační plochy a potřebné množství materiálu.
- V případě potřeby zajistěte odpojení nebo odstranění médií (plyn, elektřina, voda, telefon).
- Ověřte, zda konstrukce neobsahuje azbest.
- Naplánujte lešení nebo žebříky a zajistěte pro pracovníky vhodná bezpečnostní opatření.
- Vezměte v úvahu převládající povětrnostní podmínky, které mohou ovlivnit načasování i trvání projektu.
- Mějte plán pro případné provedení ochrany (přístřešek/plachty), které mohou být nutné k ochraně odhalené konstrukce a izolace před, během a po instalaci.
- Ověřte si případné místní stavební předpisy nebo omezení, která je třeba při pokrývačských pracích dodržet.
- Před zahájením instalace si důkladně přečtěte tuto příručku.



Elektrické zásuvky

Zásuvky (silnoproudé, anténní a datové) na stávajících stěnách bude nutné přemístit a kabely vyvést mimo konstrukci. Práce tohoto typu může provádět příslušně způsobilá osoba. Viz rozšířené podrobnosti níže o elektrických zařízeních.

Veškeré elektroinstalační práce by měly být provedeny v souladu se schváleným projektem, normami a souvisejícími předpisy.

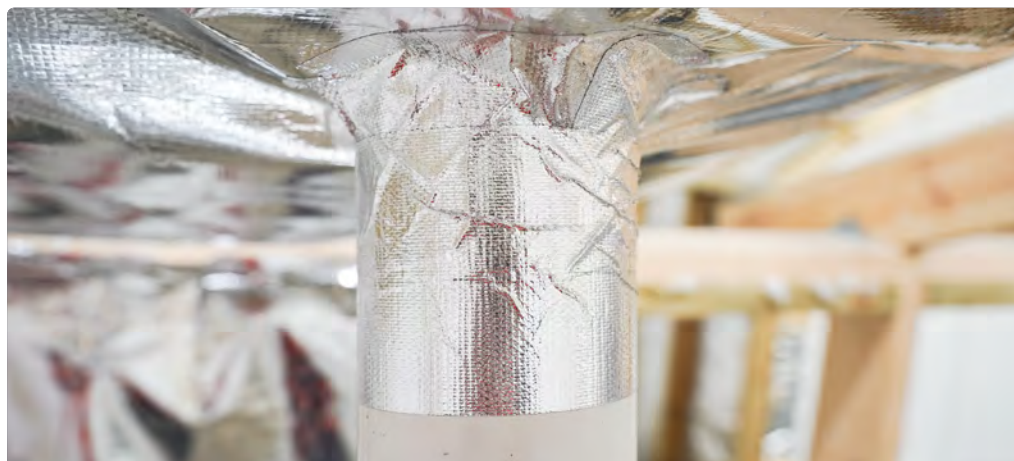
Doporučené velikosti latí a sponek

Izolace SuperFOIL	Velikost latí	Velikost sponky
SF19+	40mm	14mm
SF40	50mm	20mm
SF60	60mm	25mm

Provedení opatření k elektrickým zařízením / prostupům

Termínem prostupy označujeme všechny prvky, které musí procházet materiálem Super**FOIL** do interiéru místnosti. Mohou to být (nikoli výhradně) trubky radiátorů, elektrická vedení a kabely, televizní, telefonní a datové kabely. Tam, kde musí procházet izolací, vyřízněte malý otvor, a poté je pečlivě utěsněte páskou Super**FOIL** MultiFOIL, která je součástí systému. Je důležité, abyste tento výstupek zcela pečlivě utěsnili, aby zůstal řádně vzduchotěsný, a měla by to provést příslušně způsobilá osoba. Další informace o konkrétních situacích naleznete v níže uvedených kapitolách.

V případě pochybností se obraťte na kvalifikovaného topenáře nebo elektrikáře. Veškeré elektrické práce musí být v souladu se schváleným projektem, příslušnými normami a souvisejícími pokyny.



Měděné/plastové radiátorové trubky

Při protahování měděných trubek zajistěte dostatečnou volnost, abyste je mohli posunout přibližně o 100 mm dopředu.

Omotejte měděné trubky do nekovového izolačního materiálu, aby nedošlo k přímému kontaktu s hliníkem ve fólii Super**FOIL**, protože to může způsobit reakci. Reakce sice není škodlivá, ale její zamezení pomáhá zachovat dlouhou životnost systému.

Pokud je třeba měděné potrubí prodloužit, měla by práce provádět osoba s příslušnou kvalifikací v souladu se stavebními předpisy.

Při prodlužování dbejte na to, aby se otevřený plamen nedostal do kontaktu s dřevěnými latěmi nebo izolací Super**FOIL**.

Plastové trubky, stejně jako měděné, bude nutné protáhnout nebo prodloužit. Kromě toho bude nutné provést úpravy topného systému, například přemístit radiátory nebo jiné součásti, aby se přizpůsobily vnitřní izolaci stěn. Případnou změnu umístění radiátorů by měl provést kvalifikovaný odborník.

Poznámka: V případě pochybností se obraťte na kvalifikovaného topenáře nebo elektrikáře. Veškeré elektrické práce musí být v souladu se schváleným projektem, příslušnými normami a souvisejícími pokyny.



Zachování stávajícího větrání nemovitosti

Všechny větrací vývody ve vnější stěně by měly být udržovány v provozuschopném stavu, aby bylo zajištěno větrání budovy. Je důležité si uvědomit, že v případě zlepšení tepelné izolace vnějších stěn jsou zvýšené požadavky na větrání budov.

Před zahájením prací prověřte

- Zkontrolujte, zda střechy, okapy, svody a dešťová kanalizace správně fungují.
- Ověřte, zda jsou okna neporušená a nejeví známky průsaku vody.

Doporučené součásti systému

Vícevrstvá izolace SuperFOIL

Snadná přeprava a lehké role.



Páska SuperFOIL

Vysoce výkonná, vyztužená fóliová páska na papírovém podkladu.



Dřevěné latě

Rozměry latí z ošetřeného dřeva podle použití.



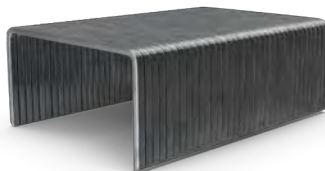
Sádrokarton

Standardní sádrokartonové desky 12,5 mm



Mechanické upevňovací prvky a sponky

Vysoce výkonné mechanické upevňovací prvky pro zajištění latí. Vhodná velikost sponek podle tabulky na straně 3. Šrouby do sádrokartonu.



Poznámka: V závislosti na požadavcích vašeho záměru izolování můžete potřebovat další materiály - například tmel. Pokud si nejste jisti vhodností některého z těchto materiálů pro použití spolu s materiálem SuperFOIL, doporučujeme vám kontaktovat náš technický tým.

Potřebné nástroje

Stejně jako u všech izolačních systémů je k co nejsnadnějšímu provedení prací zapotřebí řada nástrojů. Jejich seznam je uveden níže. Z našich zkušeností vyplývá, že ty, které jsou označeny tučným písmem, jsou nezbytné a měly by být součástí vaší sady nářadí, abyste mohli výrobky Super**FOIL** instalovat v nejvyšší možné kvalitě.

Doporučené nástroje:

- **Ruční nářadí:** kladiva, pily, vodováhy
- **Řezací nástroje:** ostré řemeslnické nože, náhradní čepele, kvalitní nůžky a elektrické nůžky
- **Pily:** kotoučové pily a přímočaré pily (obě vhodné k řezání latí)
- **Elektrické nářadí:** vrtačky a šroubováky
- **Vybavení pro přístup:** v případě potřeby žebříky nebo lešení



Osobní ochranné prostředky podle potřeby:

- **Prachová maska FFP3**
- **Ochranné brýle**
- **Ochrana sluchu**
- **Přilba**
- **Bezpečnostní reflexní vesta**
- **Boty**
- **Rukavice**

Výrobky Super**FOIL** jsou flexibilní. To znamená, že při pokládání těchto rolí na potenciálně nebezpečné materiály, jako jsou otvory nebo ostré materiály, je třeba dbát zvýšené opatrnosti, protože Super**FOIL** neudrží váhu osoby, která po něm chodí. Pokud je nutné Super**FOIL** takto rozvinout, doporučujeme použít výstražné značky, které upozorňují, že se po výrobku nesmí chodit.

Podrobnosti o instalaci

Super**FOIL** lze instalovat horizontálně i vertikálně.

Při vodorovné pokládce doporučujeme začít od horní části střechy a postupovat směrem dolů, přičemž je třeba dbát na to, aby se vrstvy v každém spoji překrývaly minimálně o 50 mm.

Při svislé instalaci izolace začněte upevněním Super**FOIL**u v nejvyšším bodě krokví a postupně výrobek srolujte dolů a zajistěte.

Pro správné upevnění fólie Super**FOIL** je důležité odstranit přebytečnou vůli na izolaci mírným napnutím před sešíváním na krokve.

Dbejte na to, aby mezera mezi jednotlivými sponami nebyla větší než 300 mm a abyste použili sponky vhodné velikosti (podrobnosti naleznete na straně 3).

U okapu pečlivě ořízněte Super**FOIL** kolem krokví a bezpečně jej utěsněte k stěnové desce/stěně, případně k izolaci dutých stěn.



Je důležité utěsnit všechny spoje, trhliny a řezy pomocí pásky Super**FOIL** Multifoil, aby byla zajištěna vzduchotěsnost. Tím se zabrání úniku vzduchu, zlepší se tepelné vlastnosti izolace a zachová se kontrola kondenzace.

Pečlivě utěsňte všechny oblasti, abyste zajistili účinnost, neporušenost a odolnost instalace proti vlhkosti.

Konkrétní pokyny ke správnému řezání a utěsňování výrobků Super**FOIL** naleznete na straně 9.



Instalaci dokončete vodorovným upevněním kontralát nad izolací, přičemž dbejte na to, aby byly od sebe vzdáleny maximálně 600 mm. Ujistěte se, že jsou latě pevně připevněny, aby tvořily pevný základ pro vnitřní povrchovou úpravu.

Na latě připevněte zvolenou vnitřní povrchovou úpravu, například sádkartonové desky, podle pokynů výrobce. Tento krok je zásadní pro zachování účinnosti izolace a zajištění celkové stability a kvality instalace.



Dodržení těchto kroků zajistí ve většině případů nejlepší kvalitu instalace. Některé detaily vaší stavby však mohou vyžadovat specifické techniky pro správnou izolaci. Další pokyny, jak nejlépe přistupovat k těmto specifickým detailům, naleznete na straně 11 a dále.

Řezání SuperFOILu

Při řezání izolace Super**FOIL** je třeba zvážit několik různých metod v závislosti na dostupných nástrojích a specifických potřebách řezání. Níže jsou uvedeny doporučené metody:

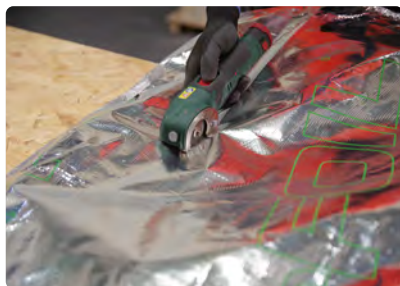
● Pracovní nůž:

Tato metoda funguje dobře pro standardní řezy. Před řezáním se ujistěte, že je izolace zcela stlačená, a to pomocí dřevěné latě, rovné hrany nebo podobného nástroje. To vám také pomůže udržet rovné a přesné řezy.



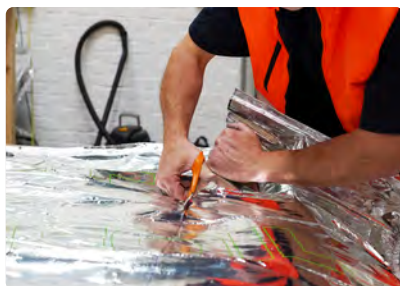
● Elektrické nůžky:

Tato metoda je účinná u větších projektů, kde je vyžadováno časté řezání. Rotační řezačka poskytuje efektivní řezy s minimální námahou. Před řezáním si na izolaci vyznačte čáru řezu jako průvodce. Udržování napjatého materiálu při řezání pomáhá zajistit čistý řez.



● Nůžky:

Ideální pro použití ve stísněných prostorách nebo oblastech, kde je potřeba větší kontrola. Také užitečné při řezání kolem prostupů, jako je potrubí, kabely atd. Před řezáním výrobek označte, abyste zajistili přesnost. Nůžky umožňují stříhat do těžko přístupných míst a přitom zachovat kontrolu nad materiálem.



● Utěsnění řezaných hran:

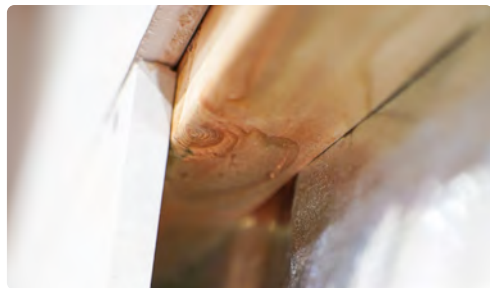
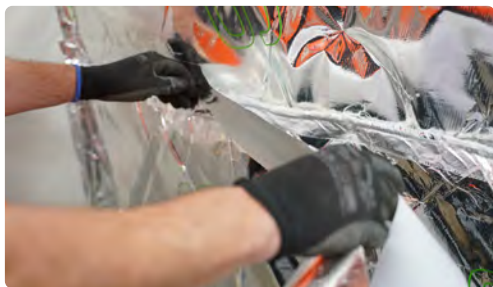
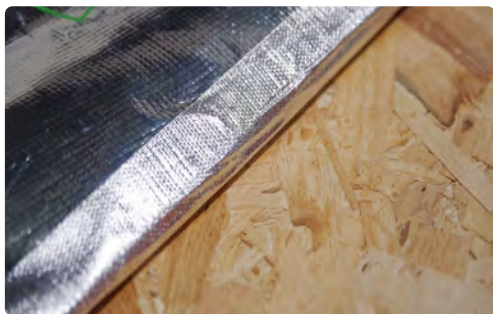
Po uříznutí je důležité zatmelit řezné hrany. Použijte pásku Super**FOIL** MultiFoil, abyste zajistili správné utěsnění okrajů, což pomáhá zachovat integritu a vzduchotěsnost produktu.



Důležitost utěsnění všech řezů a přesahů

Aby byla zajištěna těsná instalace, měl by instalační technik dbát na utěsnění všech spojů (strop, podlaha a stěna), kde se Super**FOIL** setkává se sousedním povrchem. Oboustrannou pásku lze také použít mezi spoje ke zlepšení těsnění. Zvláštní pozornost by měla být věnována také prostupům v Super**FOILu**, které by měly být utěsněny pomocí pásky Super**FOIL** Multi**FOIL**.

Konkrétní pokyny, jak nejlépe utěsnit konkrétní spoje, spoje a prostupy, naleznete na straně 11 a dále.



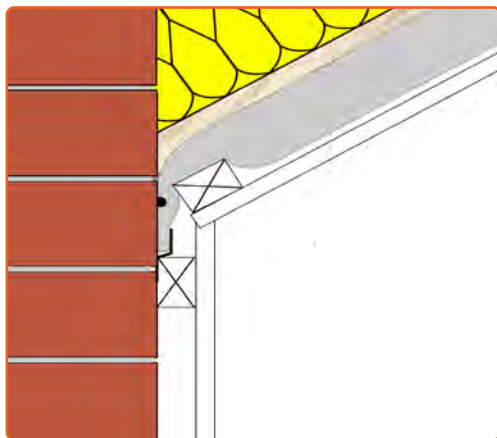
Význam vzduchových mezer při instalaci

Chcete-li maximalizovat výkon Super**FOILu**, ujistěte se, že používáte latě správné velikosti pro produkt Super**FOIL**, zajistíte tak dosažení správné vzduchové mezery.

Vzduchové mezery na obou stranách pomáhají snižovat vedení tepla a vzduchotěsné provedení zabraňuje tepelným ztrátám prouděním. Bez vzduchových mezer se sálavé teplo mění na teplo vodivé, což snižuje účinnost izolace. Udržování vzduchových mezer umožňuje Super**FOILu** odrážet až 95 % sálavé energie.

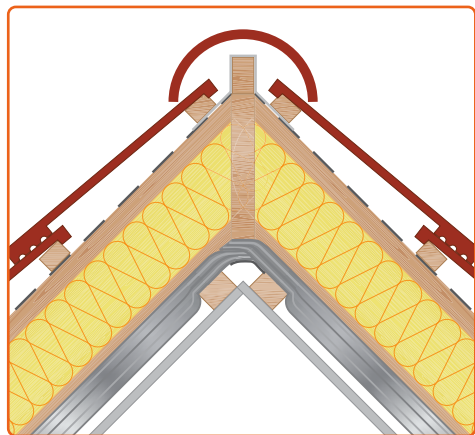
Detail střechy ke stěně

Při napojování Super**FOIL**u na masivní cihlové nebo kvádrové zdi přetáhněte Super**FOIL** na stěnu přibližně o 50 mm. Přehněte ji zpět, pod přehnutý okraj naneste 8mm souvislou vrstvu tmelu a zatlačte Super**FOIL** do tmelu. Pokud je to možné, zajistěte je sponkami a poté spáru utěsněte 100mm páskou Super**FOIL** Multi**FOIL**.



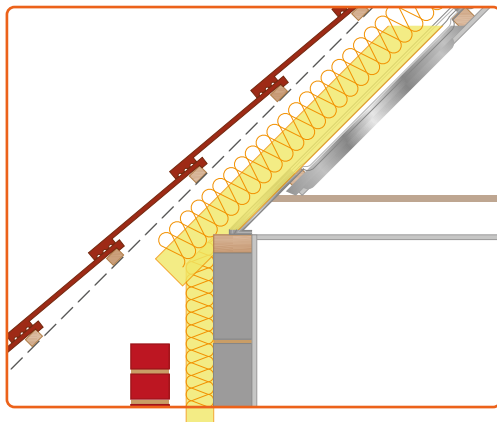
Detail hřebene

U hřebene instalujte Super**FOIL** podél krokví nebo po nich, počínaje hřebenem, a ujistěte se, že překrývá hřebenovou vaznici. Připevněte Super**FOIL** k hřebenové vaznici pomocí sponek. Na protilehlé straně střechy překryjte Super**FOIL** přes hřebenovou vaznici a dříve instalovaný materiál nejméně o 50 mm, zajistěte sponkami a utěsněte 100mm páskou Super**FOIL** Multi**FOIL**.



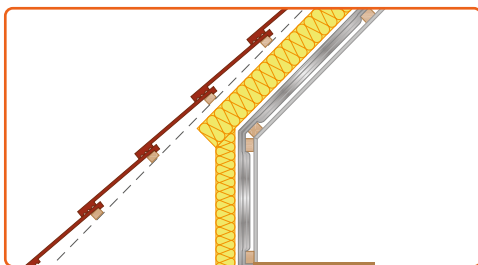
Detail u okapu

U okapu ořízněte Super**FOIL** tak, aby překrýval dřevěnou stěnovou desku. Přišroubujte ke stěnové desce a utěsněte 100mm páskou Super**FOIL** Multi**FOIL**, abyste dosáhli vzduchotěsnosti. Pokud těsníte na omítku, cihly nebo tvárnice, přeložte Super**FOIL** zpět, pod okraj naneste 8mm souvislou vrstvu tmelu a poté spáru přelepte 100mm páskou Super**FOIL** Multi**FOIL**.



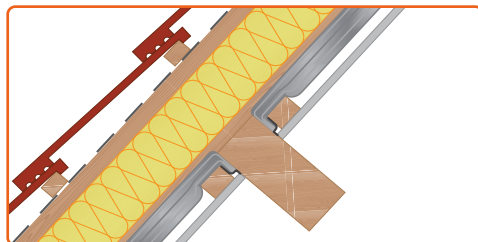
Nadezdívky

Roztáhněte Super**FOIL** po sloupcích až k podlahovým trámům a utěsněte ho u paty nadezdívky, abyste zajistili vzduchotěsnost. Zajistěte dřevěnými latěmi ve vodorovné poloze po maximálně 600 mm.

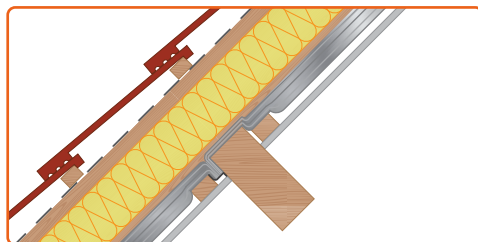


Detail u vaznic

Protáhněte za vaznicí Super**FOIL**s dostatečným přesahem izolace pro spojení s dalším kusem. Spoj přelepte páskou Super**FOIL** MultiFOIL.

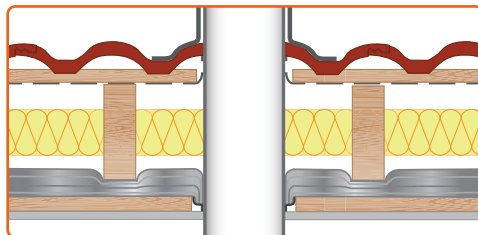


Pokud není přístup za vaznice, připevněte Super**FOIL** ke krokvim, přetáhněte ho na krokve a zajistěte sponkami. Utěsněte 100mm páskou Super**FOIL** MultiFOIL a dále ji zajistěte vodorovně instalovanými dřevěnými latěmi, abyste vytvořili vzduchotěsné těsnění.



Podrobnosti prostupu

U prostupů, jako jsou větrací potrubí, potrubí apod., by měl být Super**FOIL** upraven tak, aby kolem prostupu nevznikaly mezery.

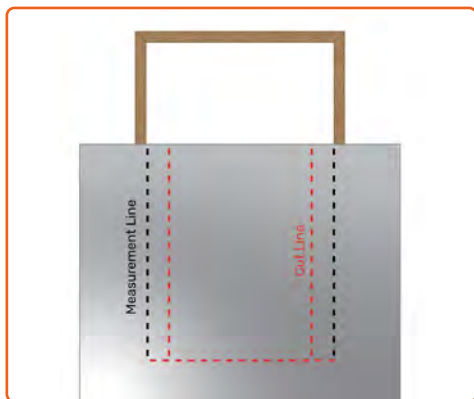


Použití 100mm pásky Super**FOIL** MultiFOIL zajistí, že je Super**FOIL** kolem prostupu dobře utěsněn a vytvoří vzduchotěsnou bariéru. Toho lze docílit použitím malých délek pásky a jejím oblepením kolem prostupu.



Okna a střešní okna

Začněte měřením hloubky ostění okna a poznamenejte si ji, abyste na ni mohli později odkazovat. Narolujte izolaci přes okno a označte okraje těchto ostění na povrchu izolace. Poté byste měli prodloužit strany těchto „označení oken“ dovnitř o hodnotu rovnající se hloubce ostění – to vytvoří vaši „**linie řezu**“.



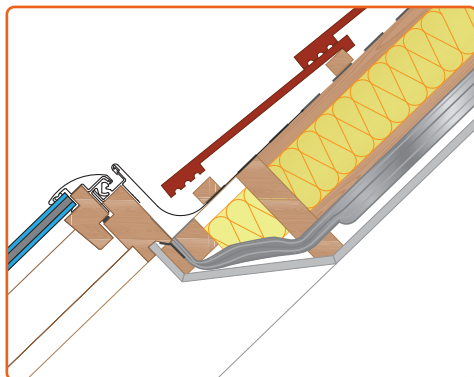
Poté pomocí vhodných řezných nástrojů (viz strana 9) opatrně odřízněte izolaci podél této **linie řezu**. Poté pečlivě utěsněte řezané hrany pomocí pásky Super**FOIL** MultiFoil, než složíte nové izolační chlopně do ostění, podél nosníků a až k rámu okna.



Poté byste měli odříznout dva další proužky izolace tak, aby odpovídaly horní a spodní části ostění. Změřte vnitřní šířku a hloubku ostění okna, tím získáte rozměry těchto přídatných lišt. Jakmile jsou nařezány na vhodnou velikost, měly by být utěsněny na všech okrajích páskou Super**FOIL** Multifoil v souladu s pokyny na straně 9.

Nakonec byste měli nainstalovat dřevěné lišty/podložky pro upevnění Super**FOIL**u na místě na okraji okenního rámu. Kombinovaná tloušťka těchto lišt a sádkartonu by neměla přesáhnout hloubku ostění okna.

Tyto latě by měly být instalovány po obvodu ostění okna i po obvodu rámu.



PODPISOVÝ LIST

Datum zahájení

Datum dokončení

Projekt:

- ☐ Byla zkontrolována vhodnost střechy a posouzena případná poškození?
- ☐ Byl výrobek rozřezán a upraven na požadovanou velikost?
- ☐ Byl výrobek před instalací utěsněn a na koncích přelepen páskou?
- ☐ Byl výrobek sponkován v intervalech ne větších než 300 mm?
- ☐ Byly všechny spoje a přesahy podlepeny?
- ☐ Byly nainstalovány správně dimenzované latě s max. roztečemi 600 mm?
- ☐ Pokud používáte dodatečnou izolaci, ujistili jste se, že zbývající hloubka trámu umožňuje vytvořit 50mm větranou mezeru a vzduchovou mezeru pro Super**FOIL**?
- ☐ Byl nainstalován sádkarton?
- ☐ Pořídili jste fotografie instalace v každé fázi - před, během a po dokončení?

Komentáře klientů

Komentáře vedoucího projektu

Podpis klienta:

Podpis vedoucího
projektu:

Datum:

Datum:

Změňte způsob izolování

Společnost Super**FOIL** nabízí vysoce výkonné vícevrstvé izolace pro řemeslníky, profesionály a kutily prostřednictvím skladů, maloobchodních a internetových prodejen. Naším cílem je poskytnout vám to nejlepší řešení - prostřednictvím poctivého, odborného a technického poradenství.



Technická podpora

- Podklady pro výpočet ztrát
- Analýza rizik spojených s kondenzací
- Poradenství s výběrem
- Představení výrobků



Udržitelnost

- 40% recyklovaného materiálu
- Minimum odpadu
- Žádný odpad na skládku
- Redukce CO₂ emisí



Fólie 3 v 1

- Reflexní izolační fólie
- Parotěsná vrstva
- Bariéra proti sálání
- Certifikovaná vysoká účinnost



Aplikace

- Střecha, stěna a podlaha
- Novostavby a rekonstrukce
- Řešení pro kutily
- Snadná instalace

SuperFOIL

Insulation

Výrobce


Boulder Developments, Boulder Business
Park, Pioneer Way, Lincoln LN6 0QR
Velká Británie

Dovozce

MC VELOX Praha, s.r.o.
U strouhy 282/1
196 00 Praha 9 - Mškovice

 +420 603 272 969

 info@SuperFOIL.cz

 www.SuperFOIL.cz

