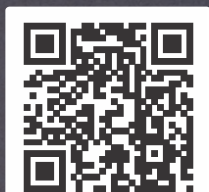
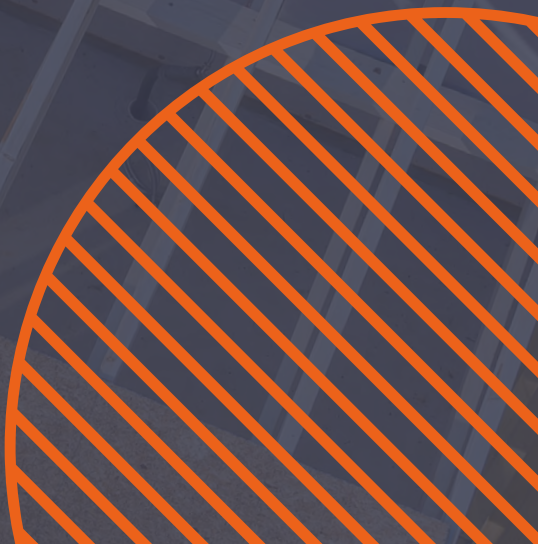


Super**FOIL**
Insulation

Průvodce instalací **Plochá střecha** **Přes nosníky**



SuperFOIL.cz



Posouzení, která je třeba provést před instalací

- Před zakrytím zkontrolujte, zda na konstrukci nedošlo k poškození vyžadující opravu.
- Potvrďte a změřte izolační plochy a potřebné množství materiálu.
- V případě potřeby zajistěte odpojení nebo odstranění médií (plyn, elektřina, voda, telefon).
- Ověřte, zda konstrukce neobsahují azbest.
- Naplánujte lešení nebo žebříky a zajistěte pro pracovníky vhodná bezpečnostní opatření.
- Vezměte v úvahu převládající povětrnostní podmínky, které mohou ovlivnit načasování i trvání projektu.
- Mějte plán pro případné provedení ochrany (přístřešek/plachty), které mohou být nutné k ochraně odhalené konstrukce a izolace před, během a po instalaci.
- Ověřte si případné místní stavební předpisy nebo omezení, která je třeba při pokrývačských pracích dodržet.
- Před zahájením instalace si důkladně přečtěte tuto příručku.

Doporučené velikosti latí a sponek

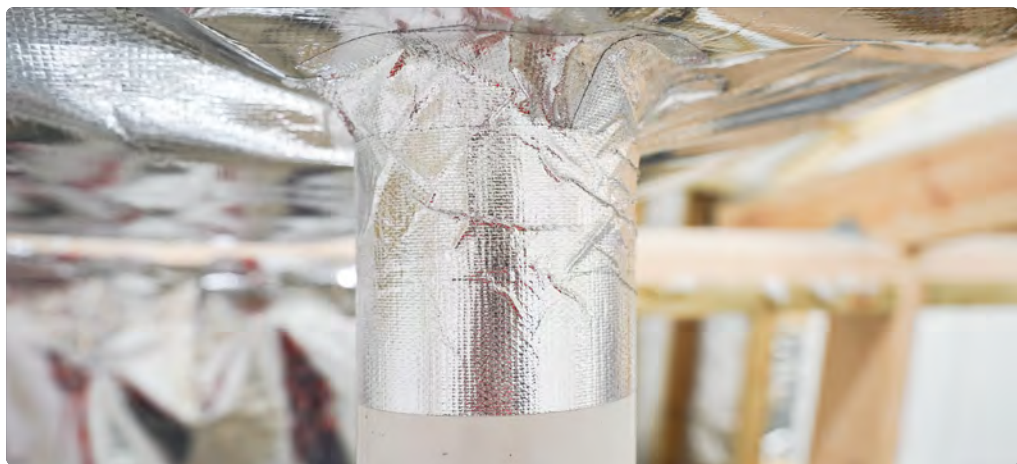
Izolace SuperFOIL	Velikost latí (Klesající k)*	Velikost latí (Pod SuperFOIL)*	Velikost sponky (Minimální délka)
SF19+	40mm	40mm	14mm
SF40	50mm	50mm	20mm
SF60	60mm	60mm	25mm

* Spádové klíny obvykle stlačí izolaci, avšak abyste zajistili dostatečný prostor pro roztažení materiálu SuperFOIL a přitom zachovali požadovanou nízkou emisivitu vzduchových prostorů, musíte spádové klíny seříznout tak, aby jejich výška byla minimálně tak, jak je ve výše uvedené tabulce. Alternativně můžete na dřevěné latě nařezané na hloubku popsanou v tabulce položit tradiční spádové klíny.

Provedení opatření k elektrickým zařízením / prostupům

Termínem prostupy označujeme všechny prvky, které musí procházet materiálem Super**FOIL** do interiéru místnosti. Mohou to být (nikoli výhradně) trubky radiátorů, elektrická vedení a kabely, televizní, telefonní a datové kabely. Tam, kde musí procházet izolací, vyřízněte malý otvor, a poté je pečlivě utěsněte páskou Super**FOIL** MultiFOIL, která je součástí systému. Je důležité, abyste tento výstupek zcela pečlivě utěsnili, aby zůstal řádně vzduchotěsný, a měla by to provést příslušně způsobilá osoba. Další informace o konkrétních situacích naleznete v níže uvedených kapitolách.

V případě pochybností se obraťte na kvalifikovaného topenáře nebo elektrikáře. Veškeré elektrické práce musí být v souladu se schváleným projektem, příslušnými normami a souvisejícími pokyny.



Skladování a manipulace

Výrobky Super**FOIL** by měly být skladovány na čistém a suchém místě. Doporučuje se skladování ve vnitřních prostorách. Při manipulaci s izolačními výrobky Super**FOIL** není třeba nosit žádný osobní ochranný oděv. Při řezání nebo upevňování je však třeba dbát zvýšené opatrnosti a dodržovat bezpečnostní pokyny výrobce pro veškeré používané nástroje.

Měděné/plastové radiátorové trubky

Při protahování měděných trubek zajistěte dostatečnou volnost, abyste je mohli posunout přibližně o 100 mm dopředu.

Omotejte měděné trubky do nekovového izolačního materiálu, aby nedošlo k přímému kontaktu s hliníkem ve fólii Super**FOIL**, protože to může způsobit reakci. Reakce sice není škodlivá, ale její zamezení pomáhá zachovat dlouhou životnost systému.

Pokud je třeba měděné potrubí prodloužit, měla by práce provádět osoba s příslušnou kvalifikací v souladu se stavebními předpisy.

Při prodlužování dbejte na to, aby se otevřený plamen nedostal do kontaktu s dřevěnými latěmi nebo izolací Super**FOIL**.

Plastové trubky, stejně jako měděné, může být nutné protáhnout nebo prodloužit. Kromě toho může být nutné provést úpravy topného systému, například přemístit radiátory nebo jiné součásti, aby se přizpůsobily vnitřní izolaci stěn. Případnou změnu umístění radiátorů by měl provést kvalifikovaný odborník.

Poznámka: V případě pochybností se obraťte na kvalifikovaného topenáře nebo elektrikáře. Veškeré elektrické práce musí být v souladu se schváleným projektem, příslušnými normami a souvisejícími pokyny.



Zachování stávajícího větrání nemovitosti

Všechny větrací vývody ve vnější stěně by měly být udržovány v provozuschopném stavu, aby bylo zajištěno větrání budovy. Je důležité si uvědomit, že v případě zlepšení tepelné izolace vnějších stěn jsou zvýšené požadavky na větrání budov.

Před zahájením prací prověřte

- Zkontrolujte, zda střechy, okapy, svody a dešťová kanalizace správně fungují.
- Ověřte, zda jsou okna neporušená a nejeví známky průsaku vody.

Doporučené součásti systému

Vícevrstvá izolace SuperFOIL

Snadná přeprava a lehké role.



Páska SuperFOIL

Vysoce výkonná, vyztužená fóliová páska na papírovém podkladu.



Dřevěné latě

Rozměry latí z ošetřeného dřeva podle použití.



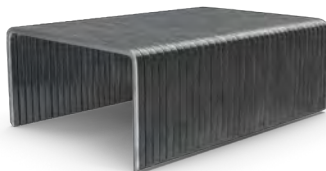
Sádrokarton

Standardní sádrokartonové desky 12,5 mm



Mechanické upevňovací prvky a sponky

Vysoce výkonné mechanické upevňovací prvky pro zajištění latí. Vhodná velikost sponek podle tabulky na straně 3. Šrouby do sádrokartonu.



Poznámka: V závislosti na požadavcích vašeho záměru izolování můžete potřebovat další materiály - například tmel. Pokud si nejste jisti vhodností některého z těchto materiálů pro použití spolu s materiálem SuperFOIL, doporučujeme vám kontaktovat náš technický tým.

Potřebné nástroje

Stejně jako u všech izolačních systémů je k co nejsnadnějšímu provedení prací zapotřebí řada nástrojů. Jejich seznam je uveden níže. Z našich zkušeností vyplývá, že ty, které jsou označeny tučným písmem, jsou nezbytné a měly by být součástí vaší sady nářadí, abyste mohli výrobky Super**FOIL** instalovat v nejvyšší možné kvalitě.

Doporučené nástroje:

- **Ruční nářadí:** kladiva, pily, vodováhy
- **Řezací nástroje:** ostré řemeslnické nože, náhradní čepele, kvalitní nůžky a elektrické nůžky
- **Pily:** kotoučové pily a přímočaré pily (obě vhodné k řezání latí)
- **Elektrické nářadí:** vrtačky a šroubováky
- **Vybavení pro přístup:** v případě potřeby žebříky nebo lešení



Osobní ochranné prostředky podle potřeby:

- **Prachová maska FFP3**
- **Ochranné brýle**
- **Ochrana sluchu**
- **Přilba**
- **Bezpečnostní reflexní vesta**
- **Boty**
- **Rukavice**

Výrobky Super**FOIL** jsou flexibilní. To znamená, že při pokládání těchto rolí na potenciálně nebezpečné materiály, jako jsou otvory nebo ostré materiály, je třeba dbát zvýšené opatrnosti, protože Super**FOIL** neudrží váhu osoby, která po něm chodí. Pokud je nutné Super**FOIL** takto rozvinout, doporučujeme použít výstražné značky, které upozorňují, že se po výrobku nesmí chodit.

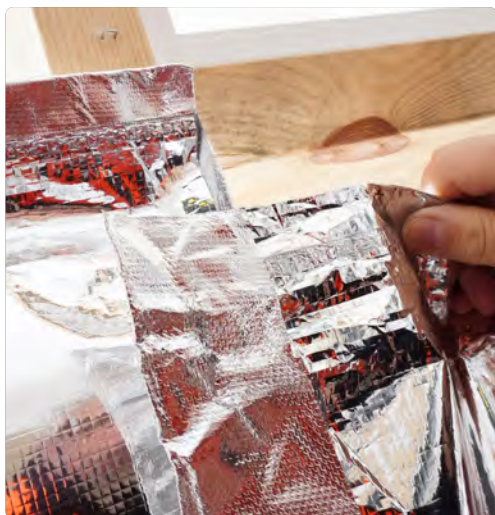
Podrobnosti o instalaci

Vyberte okraj střechy, na kterém chcete začít pracovat. První pás izolace začněte sešíváním začátku role do trámu. Po zajištění můžete izolaci **SuperFOIL** rozbalit po celé ploché střeše a průběžně ji zajišťovat.

Pro správné upevnění fólie **SuperFOIL** je důležité odstranit přebytečnou vůli na izolaci. mírným napnutím před sešíváním přes výrobek do trámů. Dbejte na to, aby mezera mezi jednotlivými sponami nebyla větší než 300 mm a abyste použili sponky vhodné velikosti (podrobnosti naleznete na straně 2).

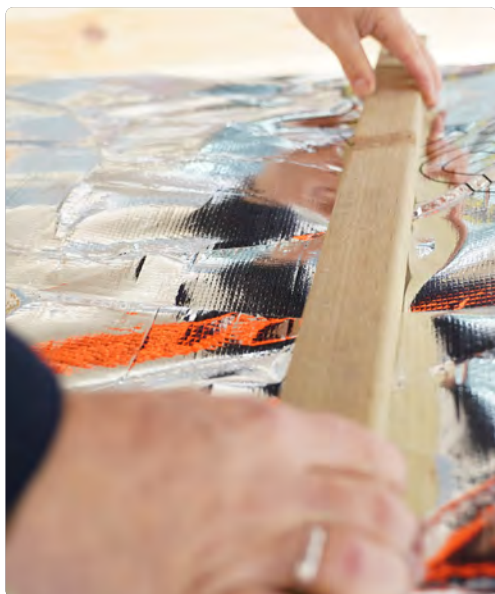
Na opačném okraji střechy nařízněte izolaci tak, aby se shodovala s okrajem trámu (pokyny k řezání **SuperFOIL** najdete na straně 9). Po odříznutí a utěsnění sešijte konec izolace na místě.

Každá následující vrstva izolace by měla překrývat předchozí vrstvu nejméně o 50 mm, aby byla zajištěna jednotná spára. Po dokončení a upevnění každé řady by měl být tento spoj utěsněn páskou **SuperFOIL MultiFOIL** a teprve poté by měla být zahájena další řada izolace.



Chcete-li dokončit instalaci, nainstalujte dřevěné kontratě/latě přes Super**FOIL** do trámů. Ty by měly být od sebe odděleny mezerami o velikosti většími než 600 mm a měly by mít odpovídající rozměry pro použití výrobek Super**FOIL** (podrobnosti viz tabulka na straně 2).

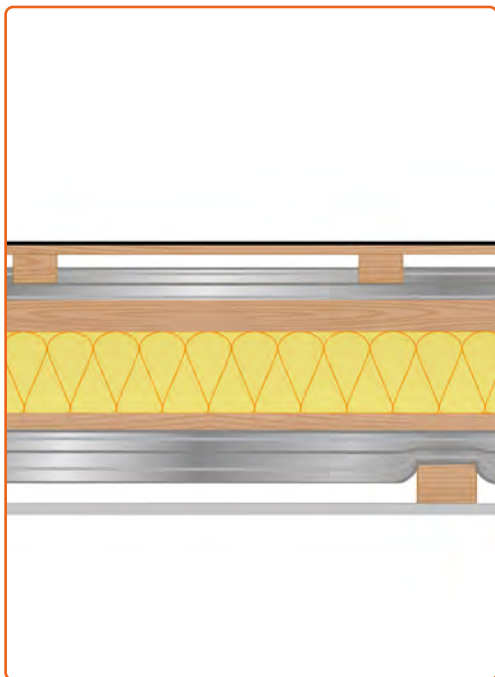
Používáte-li kontratě a spádové klíny, měli byste nyní nainstalovat spádové klíny na horní plochu latí. Nakonec naneste zvolenou vnější povrchovou úpravu na lišty a dbejte na to, abyste se řídili montážními pokyny výrobce.



Řešení hybridní střechy

Pokud uvažujete o hybridním řešení střechy - kdy je část izolace instalována nad trámy a část pod nimi - je důležité vědět, že je třeba zvážit několik faktorů, které snižují riziko komplikací, jako je například kondenzace.

Pokud plánujete použít Super**FOIL** jako součást hybridního střešního řešení, doporučujeme vám kontaktovat naše odborníky z technické podpory, kteří vám poradí a pomohou s vhodností pro váš projekt, stejně jako s možnými kombinacemi, které vám pomohou dosáhnout ideálních výsledků.



Řezání SuperFOILu

Při řezání izolace Super**FOIL** je třeba zvážit několik různých metod v závislosti na dostupných nástrojích a specifických potřebách řezání. Níže jsou uvedeny doporučené metody:

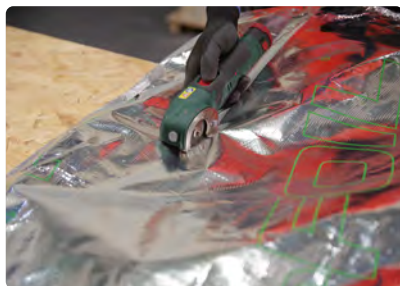
● Pracovní nůž:

Tato metoda funguje dobře pro standardní řezy. Před řezáním se ujistěte, že je izolace zcela stlačená, a to pomocí dřevěné latě, rovné hrany nebo podobného nástroje. To vám také pomůže udržet rovné a přesné řezy.



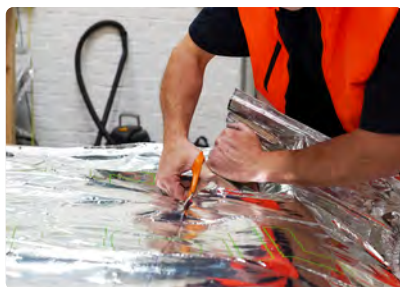
● Elektrické nůžky:

Tato metoda je účinná u větších projektů, kde je vyžadováno časté řezání. Rotační řezačka poskytuje efektivní řezy s minimální námahou. Před řezáním si na izolaci vyznačte čáru řezu jako průvodce. Udržování napjatého materiálu při řezání pomáhá zajistit čistý řez.



● Nůžky:

Ideální pro použití ve stísněných prostorech nebo oblastech, kde je potřeba větší kontrola. Také užitečné při řezání kolem prostupů, jako je potrubí, kabely atd. Před řezáním výrobek označte, abyste zajistili přesnost. Nůžky umožňují stříhat do těžko přístupných míst a přitom zachovat kontrolu nad materiálem.



● Utěsnění řezaných hran:

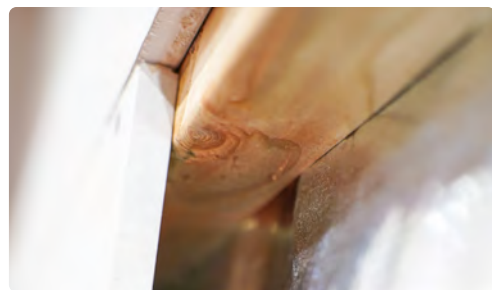
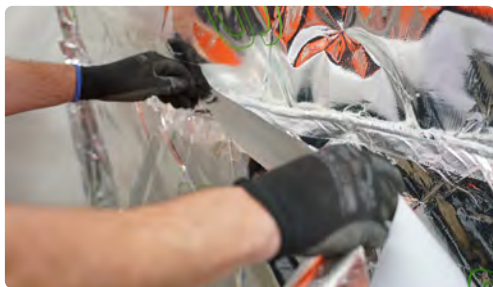
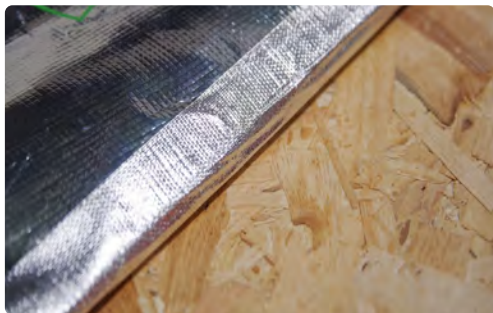
Po uříznutí je důležité zatmelit řezné hrany. Použijte pásku Super**FOIL** MultiFoil, abyste zajistili správné utěsnění okrajů, což pomáhá zachovat integritu a vzduchotěsnost produktu.



Důležitost utěsnění všech řezů a přesahů

Aby byla zajištěna těsná instalace, měl by instalační technik dbát na utěsnění všech spojů (strop, podlaha a stěna), kde se Super**FOIL** setkává se sousedním povrchem. Oboustrannou pásku lze také použít mezi spoje ke zlepšení těsnění. Zvláštní pozornost by měla být věnována také prostupům v Super**FOILu**, které by měly být utěsněny pomocí pásky Super**FOIL** Multi**FOIL**.

Konkrétní pokyny, jak nejlépe utěsnit konkrétní spoje, spoje a prostupy, naleznete na straně 11 a dále.



Význam vzduchových mezer při instalaci

Chcete-li maximalizovat výkon Super**FOILu**, ujistěte se, že používáte latě správné velikosti pro produkt Super**FOIL**, zajistíte tak dosažení správné vzduchové mezery.

Vzduchové mezery na obou stranách pomáhají snižovat vedení tepla a vzduchotěsné provedení zabráňuje tepelným ztrátám konvekci. Bez vzduchových mezer se sálavé teplo mění na teplo vodivé, což snižuje účinnost izolace. Udržování vzduchových mezer umožňuje Super**FOILu** odrážet až 95 % sálavé energie.

Detail prostupu

U prostupů – jako je vzduchotechnické potrubí, kabely atd. – byste měli Super**FOIL** pečlivě oříznout, abyste umožnili prostup, aniž byste kolem něj vytvořili mezery. Místo kontaktu mezi prostupem a izolací by pak mělo být utěsněno páskou Super**FOIL** Multi**FOIL**, aby se vytvořila vzduchotěsná bariéra.

Toho lze dosáhnout použitím krátkých částí pásky a oblepením prostupu. Oboustranná páska a/nebo ke zlepšení těsnění lze také použít tmel.



Spojení střechy se stěnou

Je nezbytné zajistit, aby se izolace střechy a stěny navzájem překrývaly, aby se zabránilo případným tepelným mostům vytvořením souvislé tepelně izolované obálky.

Na krajích přetáhněte alespoň 50 mm vaší izolace Super**FOIL** na stěnu. Pokud používáte tmel nebo oboustrannou pásku, lze toto použít k upevnění připojení a vytvoření počátečního těsnění.

Okraj připojení utěsněte reflexní páskou a poté spoj dokončete instalací latí po obvodu spoje střechy a stěny. Tím se připojení pevně zajistí.

Spojení dutých stěn

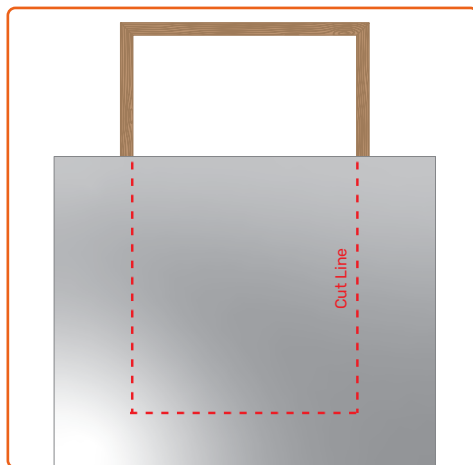
Pokud plochá střecha zakrývá vnější dutou stěnu, je třeba věnovat zvláštní pozornost tomu, aby instalace nenarušila proudění vzduchu v dutině stěny.

V případě hybridní izolace nesmí spodní parotěsná izolace přecházet přes dutinu stěny. Izolace musí končit na vnitřním povrchu vnější stěny. Kromě toho by měla být vzduchová mezera ve střechě nad Super**FOILEM** fyzicky izolována od dutiny stěny. To je nezbytné, aby se v budoucnu předešlo problémům s meziprostorovou kondenzací.

Okna a střešní okna

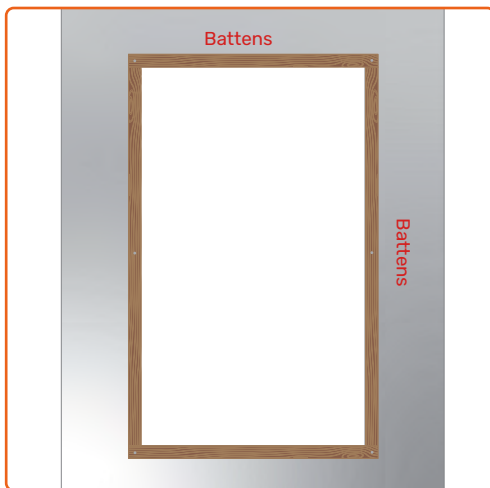
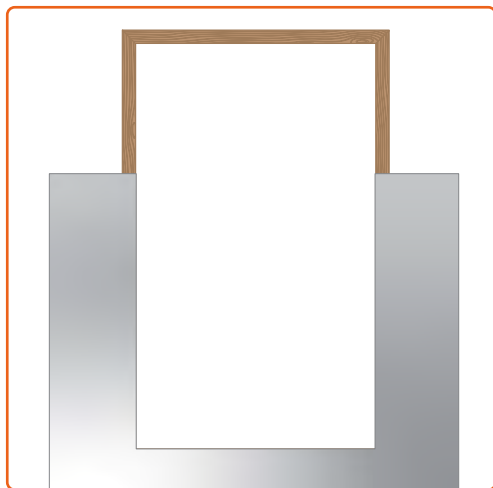
Přetáhněte izolaci přes okno a vyznačte vnitřní hrany rámu okna na povrchu izolace. To jsou linie řezu.

Řežte podél těchto linií (pokyny k řezání Super**FOIL**u najdete na straně 9), aby Super**FOIL** těsně přiléhal k oknu, přičemž část Super**FOIL**u by měla přesahovat okenní rám.



Poté byste měli fólii Super**FOIL** přichytit k rámu okna, aby byla zcela zajištěna. V případě potřeby zopakujte výše uvedené kroky u dalších řad izolace, aby bylo zajištěno, že je okno zcela obklopeno fólií Super**FOIL**.

Jakmile je okno zcela obklopeno izolací, nainstalujte po obvodu okenního rámu dřevěné latě, aby byla izolace zcela upevněna na místě. Nakonec byste měli použít pásku Super**FOIL** Multifoil (a v případě potřeby tmel), abyste vytvořili vzduchotěsné těsnění, a teprve poté okno dokončit zapravením podle doporučení výrobce.



PODPISOVÝ LIST

Datum zahájení

Datum dokončení

Projekt:

- ☐ Byla zkontrolována vhodnost střechy a posouzena případná poškození?
- ☐ Byl výrobek rozřezán a upraven na požadovanou velikost?
- ☐ Byl výrobek před instalací utěsněn a na koncích přelepen páskou?
- ☐ Byl výrobek sponkován v intervalech ne větších než 300 mm?
- ☐ Byly všechny spoje a přesahy podlepeny?
- ☐ Byly nainstalovány správně dimenzované latě s max. roztečemi 600 mm?
- ☐ Pokud používáte dodatečnou izolaci, ujistili jste se, že zbývající hloubka trámu umožňuje vytvořit 50mm větranou mezeru a vzduchovou mezeru pro SuperFOIL?
- ☐ Byl nainstalován finální povrch?
- ☐ Pořídili jste fotografie instalace v každé fázi - před, během a po dokončení?

Komentáře klientů

Komentáře vedoucího projektu

Podpis klienta:

Podpis vedoucího
projektu:

Datum:

Datum:

Změňte způsob izolování

Společnost SuperFOIL nabízí vysoce výkonné vícevrstvé izolace pro řemeslníky, profesionály a kutily prostřednictvím skladů, maloobchodních a internetových prodejen. Naším cílem je poskytnout vám to nejlepší řešení - prostřednictvím poctivého, odborného a technického poradenství.



Technická podpora

- Podklady pro výpočet ztrát
- Analýza rizik spojených s kondenzací
- Poradenství s výběrem
- Představení výrobků



Udržitelnost

- 40% recyklovaného materiálu
- Minimum odpadu
- Žádný odpad na skládku
- Redukce CO₂ emisí



Fólie 3 v 1

- Reflexní izolační fólie
- Parotěsná vrstva
- Bariéra proti sálání
- Certifikovaná vysoká účinnost



Aplikace

- Střecha, stěna a podlaha
- Novostavby a rekonstrukce
- Řešení pro kutily
- Snadná instalace

SuperFOIL

Insulation


Výrobce


Boulder Developments, Boulder Business
Park, Pioneer Way, Lincoln LN6 0QR
Velká Británie

Dovozce

MC VELOX Praha, s.r.o.
U strouhy 282/1
196 00 Praha 9 - Mškovice

 +420 603 272 969

 info@SuperFOIL.cz

 www.SuperFOIL.cz

