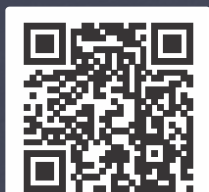


Super**FOIL**  
Insulation

# Průvodce instalací **Plochá střecha** **Pod nosníkem**



SuperFOIL.cz

## Posouzení, která je třeba provést před instalací

- Před zakrytím zkontrolujte, zda na konstrukci nedošlo k poškození vyžadující opravu.
- Potvrďte a změřte izolační plochy a potřebné množství materiálu.
- V případě potřeby zajistěte odpojení nebo odstranění médií (plyn, elektřina, voda, telefon).
- Ověřte, zda konstrukce neobsahuje azbest.
- Naplánujte lešení nebo žebříky a zajistěte pro pracovníky vhodná bezpečnostní opatření.
- Vezměte v úvahu převládající povětrnostní podmínky, které mohou ovlivnit načasování i trvání projektu.
- Mějte plán pro případné provedení ochrany (přístřešek/plachty), které mohou být nutné k ochraně odhalené konstrukce a izolace před, během a po instalaci.
- Ověřte si případné místní stavební předpisy nebo omezení, která je třeba při pokrývačských pracích dodržet.
- Před zahájením instalace si důkladně přečtěte tuto příručku.



## Elektrické zásuvky

Zásuvky (silnoproudé, anténní a datové) na stávajících stěnách bude nutné přemístit a kabely vyvést mimo konstrukci. Práce tohoto typu může provádět příslušně způsobilá osoba. Viz rozšířené podrobnosti níže o elektrických zařízeních.

Veškeré elektroinstalační práce by měly být provedeny v souladu se schváleným projektem, normami a souvisejícími předpisy.

## Doporučené velikosti latí a sponek

Izolace SuperFOIL	Velikost latí	Velikost sponky
SF19+	40mm	14mm
SF40	50mm	20mm
SF60	60mm	25mm

## Provedení opatření k elektrickým zařízením / prostupům

Termínem prostupy označujeme všechny prvky, které musí procházet materiálem Super**FOIL** do interiéru místnosti. Mohou to být (nikoli výhradně) trubky radiátorů, elektrická vedení a kabely, televizní, telefonní a datové kabely. Tam, kde musí procházet izolací, vyřízněte malý otvor, a poté je pečlivě utěsněte páskou Super**FOIL** MultiFOIL, která je součástí systému. Je důležité, abyste tento výstupek zcela pečlivě utěsnili, aby zůstal řádně vzduchotěsný, a měla by to provést příslušně způsobilá osoba. Další informace o konkrétních situacích naleznete v níže uvedených kapitolách.

**V případě pochybností se obraťte na kvalifikovaného topenáře nebo elektrikáře. Veškeré elektrické práce musí být v souladu se schváleným projektem, příslušnými normami a souvisejícími pokyny.**



## Měděné/plastové radiátorové trubky

Při protahování měděných trubek zajistěte dostatečnou volnost, abyste je mohli posunout přibližně o 100 mm dopředu. Omotejte měděné trubky do nekovového izolačního materiálu, aby nedošlo k přímému kontaktu s hliníkem ve fólii Super**FOIL**, protože to může způsobit reakci. Reakce sice není škodlivá, ale její zamezení pomáhá zachovat dlouhou životnost systému.

Pokud je třeba měděné potrubí prodloužit, měla by práce provádět osoba s příslušnou kvalifikací v souladu se stavebními předpisy.

Při prodlužování dbejte na to, aby se otevřený plamen nedostal do kontaktu s dřevěnými latěmi nebo izolací Super**FOIL**.

Plastové trubky, stejně jako měděné, bude nutné protáhnout nebo prodloužit. Kromě toho bude nutné provést úpravy topného systému, například přemístit radiátory nebo jiné součásti, aby se přizpůsobily vnitřní izolaci stěn. Případnou změnu umístění radiátorů by měl provést kvalifikovaný odborník.

**Poznámka: V případě pochybností se obraťte na kvalifikovaného topenáře nebo elektrikáře. Veškeré elektrické práce musí být v souladu se schváleným projektem, příslušnými normami a souvisejícími pokyny.**



## Zachování stávajícího větrání nemovitosti

Všechny větrací vývody ve vnější stěně by měly být udržovány v provozuschopném stavu, aby bylo zajištěno větrání budovy. Je důležité si uvědomit, že v případě zlepšení tepelné izolace vnějších stěn jsou zvýšené požadavky na větrání budov.

## Před zahájením prací prověřte

- Zkontrolujte, zda střechy, okapy, svody a dešťová kanalizace správně fungují.
- Ověřte, zda jsou okna neporušená a nejeví známky průsaku vody.

## Doporučené součásti systému

### Vícevrstvá izolace SuperFOIL

Snadná přeprava a lehké role.



### Páska SuperFOIL

Vysoce výkonná, vyztužená fóliová páska na papírovém podkladu.



### Dřevěné latě

Rozměry latí z ošetřeného dřeva podle použití.



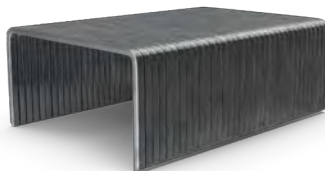
### Sádrokarton

Standardní sádrokartonové desky 12,5 mm



### Mechanické upevňovací prvky a sponky

Vysoce výkonné mechanické upevňovací prvky pro zajištění latí. Vhodná velikost sponek podle tabulky na straně 3. Šrouby do sádrokartonu.



**Poznámka: V závislosti na požadavcích vašeho záměru izolování můžete potřebovat další materiály - například tmel. Pokud si nejste jisti vhodností některého z těchto materiálů pro použití spolu s materiálem SuperFOIL, doporučujeme vám kontaktovat náš technický tým.**

# Potřebné nástroje

Stejně jako u všech izolačních systémů je k co nejsnadnějšímu provedení prací zapotřebí řada nástrojů. Jejich seznam je uveden níže. Z našich zkušeností vyplývá, že ty, které jsou označeny tučným písmem, jsou nezbytné a měly by být součástí vaší sady nářadí, abyste mohli výrobky Super**FOIL** instalovat v nejvyšší možné kvalitě.

## Doporučené nástroje:

- **Ruční nářadí:** kladiva, pily, vodováhy
- **Řezací nástroje:** ostré řemeslnické nože, náhradní čepele, kvalitní nůžky a elektrické nůžky
- **Pily:** kotoučové pily a přímočaré pily (obě vhodné k řezání latí)
- **Elektrické nářadí:** vrtačky a šroubováky
- **Vybavení pro přístup:** v případě potřeby žebříky nebo lešení



## Osobní ochranné prostředky podle potřeby:

- **Prachová maska FFP3**
- **Ochranné brýle**
- **Ochrana sluchu**
- **Přilba**
- **Bezpečnostní reflexní vesta**
- **Boty**
- **Rukavice**

Výrobky Super**FOIL** jsou flexibilní. To znamená, že při pokládání těchto rolí na potenciálně nebezpečné materiály, jako jsou otvory nebo ostré materiály, je třeba dbát zvýšené opatrnosti, protože Super**FOIL** neudrží váhu osoby, která po něm chodí. Pokud je nutné Super**FOIL** takto rozvinout, doporučujeme použít výstražné značky, které upozorňují, že se po výrobku nesmí chodit.



## Podrobnosti o instalaci

Super**FOIL** budete instalovat z důvodu zajištění vzduchové mezery buď přímo na nosníky nebo na kontralatě. Vyberte si okraj střechy, na kterém začnete pracovat, a před přechodem k dalšímu okraji provedte celý pás izolace po celé délce tohoto okraje. Sponkami připevněte Super**FOIL** k nosníkům/kontralatím.

Při začátku následující vrstvy izolace dbejte na to, aby byla rovnoběžná s předchozí vrstvou a aby ji překrývala alespoň o 50 mm. Tento přesah by měl být utěsněn páskou Super**FOIL** MultiFOIL nebo podobnou páskou.

Pro správné upevnění materiálu Super**FOIL** je důležité odstranit přebytečnou vůli na izolaci mírným napnutím před sešíváním přes výrobek do nosníků. Dbejte na to, aby mezera mezi jednotlivými sponami nebyla větší než 300 mm a abyste použili sponky vhodné velikosti (podrobnosti naleznete na straně 3).

Chcete-li dokončit instalaci, nainstalujte dřevěné kontralatě přes výrobek Super**FOIL** do trámů. Ty by měly být od sebe odděleny mezerami ne většími než 600 mm a měly by mít odpovídající rozměry pro použitý výrobek Super**FOIL** (podrobnosti viz tabulka na straně 3).



## Dodatečná izolace

Pokud mezi trámy instalujete další izolaci, například minerální vlnu nebo tuhé PIR desky, musíte se ujistit, že je pro ně i pro Super**FOIL** dostatek místa.

Za tímto účelem je třeba ponechat dostatečnou hloubku pro 50mm větrané vzduchové mezery, tloušťku dodatečné izolace a tloušťku vzduchové mezery nad instalovaným výrobkem Super**FOIL**. Tyto rozměry musí odpovídat výšce nosníku.



## Větrání nosníků

Ve stavebních předpisech jsou požadavky na studené ploché střechy, zejména pokud jde o větrání.

Ty vyžadují, aby mezi izolací a spodní stranou střešního pláště u konstrukcí studených střech byla volná větrací mezera. To má za cíl regulovat vlhkost a zabránit hromadění kondenzátu.

**V případě potřeby konkrétních pokynů je nejlepším způsobem, jak zajistit soulad, nahlédnout do projektu nebo se obrátit na projektanta.**



# Řezání SuperFOILu

Při řezání izolace Super**FOIL** je třeba zvážit několik různých metod v závislosti na dostupných nástrojích a specifických potřebách řezání. Níže jsou uvedeny doporučené metody:

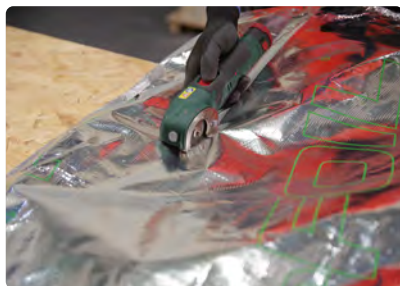
## ● Pracovní nůž:

Tato metoda funguje dobře pro standardní řezy. Před řezáním se ujistěte, že je izolace zcela stlačená, a to pomocí dřevěné latě, rovné hrany nebo podobného nástroje. To vám také pomůže udržet rovné a přesné řezy.



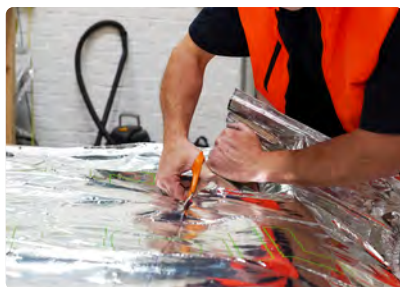
## ● Elektrické nůžky:

Tato metoda je účinná u větších projektů, kde je vyžadováno časté řezání. Rotační řezačka poskytuje efektivní řezy s minimální námahou. Před řezáním si na izolaci vyznačte čáru řezu jako průvodce. Udržování napjatého materiálu při řezání pomáhá zajistit čistý řez.



## ● Nůžky:

Ideální pro použití ve stísněných prostorech nebo oblastech, kde je potřeba větší kontrola. Také užitečné při řezání kolem prostupů, jako je potrubí, kabely atd. Před řezáním výrobek označte, abyste zajistili přesnost. Nůžky umožňují stříhat do těžko přístupných míst a přitom zachovat kontrolu nad materiálem.



## ● Utěsnění řezaných hran:

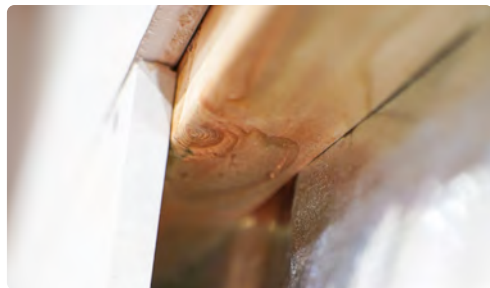
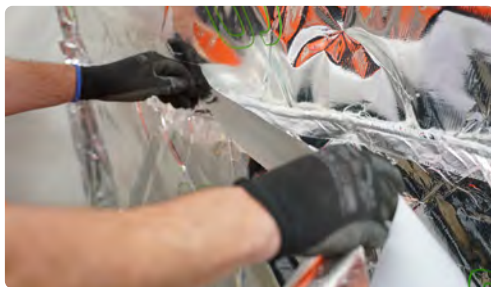
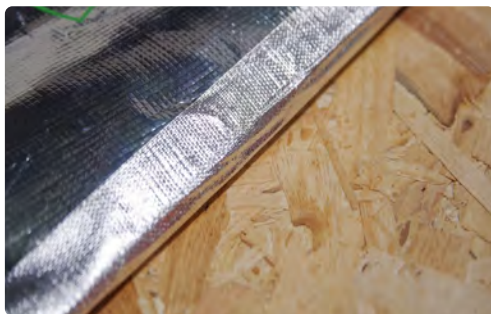
Po uříznutí je důležité zatmelit řezné hrany. Použijte pásku Super**FOIL** MultiFoil Tape, abyste zajistili správné utěsnění okrajů, což pomáhá zachovat integritu a vzduchotěsnost produktu.



## Důležitost utěsnění všech řezů a přesahů

Aby bylo zajištěno požadované utěsnění instalace, měl by instalační technik dbát na utěsnění všech spojů (strop, podlaha a stěna), kde se Super**FOIL** setkává se sousedním povrchem. Oboustrannou pásku lze také použít mezi spoje ke zlepšení těsnění. Zvláštní pozornost by měla být věnována také prostupům v Super**FOIL**u, které by měly být utěsněny pomocí pásky Super**FOIL** Multi**FOIL**.

Konkrétní pokyny, jak nejlépe utěsnit konkrétní spoje, spoje a prostupy, naleznete na straně 11 a dále.



## Význam vzduchových mezer při instalaci

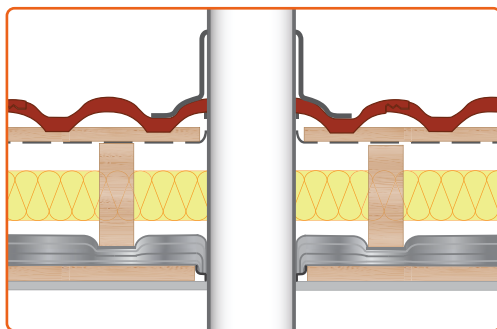
Chcete-li maximalizovat výkon Super**FOIL**u, ujistěte se, že používáte latě správné velikosti pro produkt Super**FOIL**, zajistíte tak dosažení správného vzduchové mezery.

Vzduchové mezery na obou stranách pomáhají snižovat vedení tepla a vzduchotěsné provedení zabraňuje tepelným ztrátám prouděním. Bez vzduchových mezer se sálavé teplo mění na teplo vodivé, což snižuje účinnost izolace. Udržování vzduchových mezer umožňuje Super**FOIL**u odrážet až 95 % sálavé energie.

## Detail prostupu

U prostupů – jako je vzduchotechnické potrubí, potrubí atd. – byste měli Super**FOIL** pečlivě oříznout, abyste umožnili vstup, aniž byste kolem něj vytvořili mezery. Místo kontaktu mezi vstupem a izolací by pak mělo být utěsněno páskou Super**FOIL** MultiFOIL, aby se vytvořila vzduchotěsná bariéra.

Toho lze dosáhnout použitím krátkých částí pásky a oblepením vstupu. Oboustranná páska a/nebo ke zlepšení těsnění lze také použít tmel.

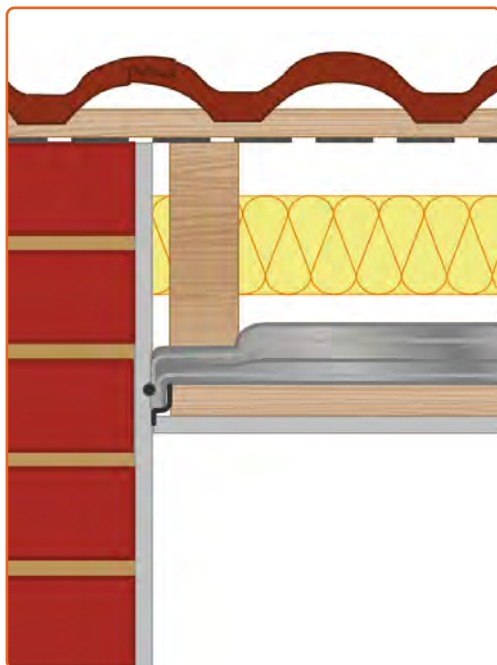


## Spojení střechy se stěnou

Je nezbytné zajistit, aby se izolace střechy a stěny navzájem překrývaly, aby se zabránilo případným tepelným mostům vytvořením souvislé tepelně izolované obálky.

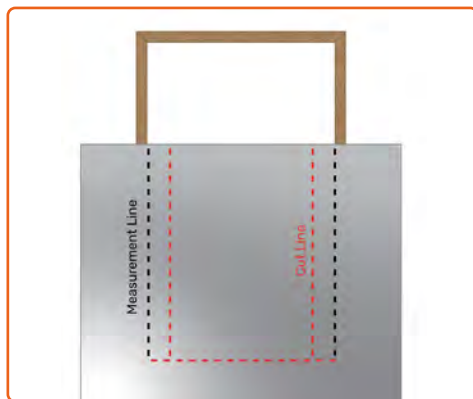
Na krajích přetáhněte alespoň 50 mm vaší izolace SuperFOIL na stěnu. Pokud používáte tmel nebo oboustrannou pásku, lze toto použít k upevnění připojení a vytvoření počátečního těsnění.

Okraj připojení utěsněte reflexní páskou a poté spoj dokončete instalací latí po obvodu spoje střechy a stěny. Tím se připojení pevně zajistí.



# Okna a střešní okna

Začněte měřením hloubky ostění okna a poznamenejte si ji, abyste na ni mohli později odkazovat. Narolujte izolaci přes okno a označte okraje těchto ostění na povrchu izolace. Poté byste měli prodloužit strany těchto „označení oken“ dovnitř o hodnotu rovnající se hloubce ostění – to vytvoří vaši „čáru řezu“.



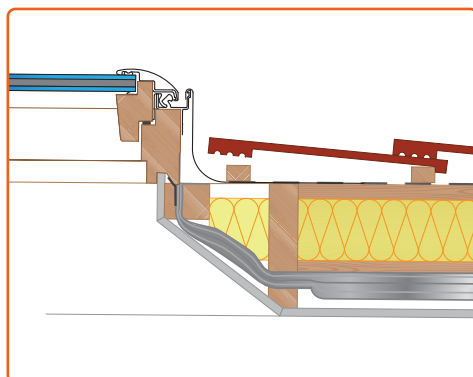
Poté pomocí vhodných řezných nástrojů (viz strana 9) opatrně odřízněte izolaci podél této **linie řezu**. Poté pečlivě utěsněte řezané hrany pomocí pásky Super**FOIL** MultiFoil, než složíte nové izolační chlopně do ostění, podél nosníků a až k rámu okna.



Poté byste měli odříznout dva další proužky izolace tak, aby odpovídaly horní a spodní části ostění. Změřte vnitřní šířku a hloubku ostění okna, tím získáte rozměry těchto přídatných lišt. Jakmile jsou nařezány na vhodnou velikost, měly by být utěsněny na všech okrajích páskou Super**FOIL** Multifoil v souladu s pokyny na straně 9.

Nakonec byste měli nainstalovat dřevěné lišty/podložky pro upevnění Super**FOILu** na místě na okraji okenního rámu. Kombinovaná tloušťka těchto lišt a sádkartonu by neměla přesáhnout hloubku ostění okna.

Tyto latě by měly být instalovány po obvodu ostění okna i po obvodu rámu.



# PODPISOVÝ LIST

Datum zahájení

Datum dokončení

## Projekt:

- ☐ Byla zkontrolována vhodnost střechy a posouzena případná poškození?
- ☐ Byl výrobek rozřezán a upraven na požadovanou velikost?
- ☐ Byl výrobek před instalací utěsněn a na koncích přelepen páskou?
- ☐ Byl výrobek sponkován v intervalech ne větších než 300 mm?
- ☐ Byly všechny spoje a přesahy podlepeny?
- ☐ Byly nainstalovány správně dimenzované latě s max. roztečemi 600 mm?
- ☐ Pokud používáte dodatečnou izolaci, ujistili jste se, že zbývající hloubka trámu umožňuje vytvořit 50mm větranou mezeru a vzduchovou mezeru pro SuperFOIL?
- ☐ Byl nainstalován sádrokarton?
- ☐ Pořídili jste fotografie instalace v každé fázi - před, během a po dokončení?

## Komentáře klientů

## Komentáře vedoucího projektu

Podpis klienta:

Podpis vedoucího  
projektu:

Datum:

Datum:



# Změňte způsob izolování

Společnost Super**FOIL** nabízí vysoce výkonné vícevrstvé izolace pro řemeslníky, profesionály a kutily prostřednictvím skladů, maloobchodních a internetových prodejen. Naším cílem je poskytnout vám to nejlepší řešení - prostřednictvím poctivého, odborného a technického poradenství.



## Technická podpora

- Podklady pro výpočet ztrát
- Analýza rizik spojených s kondenzací
- Poradenství s výběrem
- Představení výrobků



## Udržitelnost

- 40% recyklovaného materiálu
- Minimum odpadu
- Žádný odpad na skládku
- Redukce CO<sub>2</sub> emisí



## Fólie 3 v 1

- Reflexní izolační fólie
- Parotěsná vrstva
- Bariéra proti sálání
- Certifikovaná vysoká účinnost



## Aplikace

- Střecha, stěna a podlaha
- Novostavby a rekonstrukce
- Řešení pro kutily
- Snadná instalace

# SuperFOIL

## Insulation

### **Výrobce**


Boulder Developments, Boulder Business  
Park, Pioneer Way, Lincoln LN6 0QR  
Velká Británie

### **Dovozce**

MC VELOX Praha, s.r.o.  
U strouhy 282/1  
196 00 Praha 9 - Mškovice

 +420 603 272 969

 [info@SuperFOIL.cz](mailto:info@SuperFOIL.cz)

 [www.SuperFOIL.cz](http://www.SuperFOIL.cz)

